

पाठेघरको उपचारमा यसको विशेष महत्व छ । विकिरणको माध्यमद्वारा पाठेघरको शल्यक्रिया नगरी यस प्रविधिबाट क्यान्सर निको पार्न सकिन्छ । पाठेघरको क्यान्सरमा Radiotherapy दुई किसिमको हुन्छ ।

१) External Radiotherapy :

बाहिरबाट विकिरण दिने : यसमा दुईवटा मेसिन सहायक हुन्छन् ।

क) Tele Cobalt Machine

ख) Linear Accelerator Machine

२) Brachytherapy :

पाठेघरको भित्र नै Source हरू राखि विकिरण दिने विधि । बाहिरी रेडियोथेरापीको प्रयोगले रेडियोथेरापीको परिणाम राम्रो हुने गर्दछ। यो प्रक्रियालाई ५ हप्ता लाग्दछ। त्यसपछि Radiotherapy को Source लाई पाठेघरको भित्र नै राखेर गरिने उपचार पद्धतिलाई Brachytherapy भनिन्छ ।

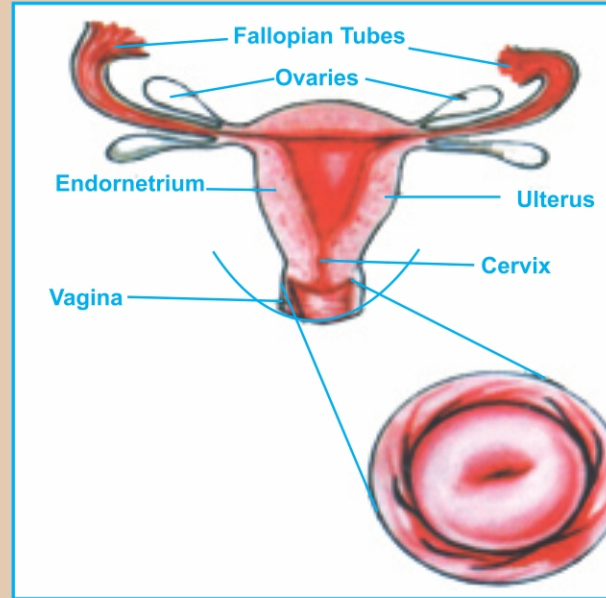
३) Chemotherapy

क्यान्सर फैलिसकेको छ भने यो प्रविधिहरूद्वारा केही रोकथाम गर्न सकिन्छ ।

अर्बुद रोगका शुरूका आठ प्रमुख लक्षणहरू :

- १) हतपत निको नहुने खोकी वा घोट्रो स्वर भएमा
- २) कोठीको रंग र आकारमा परिवर्तन देखापरेमा
- ३) स्तन अथवा शरीरका अन्य भागमा दुख्ने वा नदुख्ने गिर्खा आएमा
- ४) दिसा वा पिसावको बानीमा फरक परेमा

- ५) असाधारण रक्तस्राव अथवा पीप आएमा
- ६) अपच अथवा खाना निलन गाह्रो भएमा
- ७) पुरानो घाउ निको नभएमा
- ८) विनाकारण वजन घटेमा



पाठेघरको क्यान्सर निको पार्नसकिन्छ। यसको लागि नियमित Pap Test गराउनु अत्यन्त जरुरी छ।

अर्बुद (क्यान्सर) रोग सम्बन्धि थप जानकारीको लागि

नेपाल अर्बुद रोग निवारण संस्था

केन्द्रीय कार्यालय तथा जिल्ला शाखा
नेपाल अर्बुद रोग निवारण संस्था भक्तपुर क्यान्सर अस्पताल
फोन: ६६११५३२, ६६१४४३०

पाठेघरको मुखको क्यान्सर CANCER OF THE CERVIX



एक संक्षिप्त जानकारी



नेपाल अर्बुद रोग निवारण संस्था
Nepal Cancer Relief Society

केन्द्रीय कार्यालय, बालकुमारी, ललितपुर, पोष्ट बक्स नं. ३३१४
फोन : ५२०२६६६, ५२०१२०० फ्याक्स : ५२०१४५५
Email : ncrscenter@hotmail.com
Website : www.ncrs.org.np

परिचय (Introduction):

पाठेघर महिलाहरूको प्रजनन सम्बन्धित एक प्रमुख अंग हो। यो पेटको तल्लो भागमा रहेको हुन्छ। पिसाब थैली यसको ठीक अगाडी र मलद्वार यसको पछाडि रहेको हुन्छ। यो नासपाती आकारको हुन्छ। Fallopian Tube तथा मांसपेशी तत्वहरूले दुबैतिरबाट यसलाई अड्याइराख्न मद्दत पुर्याएको हुन्छन्।

पाठेघरलाई ३ भागमा बाँड्न सकिन्छ :

- Fundus सबभन्दा माथिको फराकिलो भाग
- Isthmus बीचको साँगुदो घाँटी जस्तो भाग
- Cervix पाठेघरको मुख जुन तल योनिद्वारमा खुल्दछ।

पाठेघरमा क्यान्सर हुनाका कारणहरू :

नेपालमा महिलाहरूमा हुने पाठेघरको मुखको क्यान्सर सबभन्दा बढी हुने क्यान्सर हो। विशेषगरी सानो उमेरमा यौन सम्पर्क तथा भाइरसको संक्रमण यसको प्रमुख कारण मानिएको छ।

निम्न प्रकारका महिलाहरूमा यो क्यान्सर हुने बढी खतरा हुन्छ :

- कलिलै उमेरमा विवाह भएका महिलाहरू
- कलिलै उमेरमा यौन सम्पर्क राख्ने महिलाहरू
- बढी पुकणसँग यौन सम्पर्क भएका महिलाहरू
- बढी सन्तान जन्माएका महिलाहरू
- खानपीनमा ध्यान नदिने तथा कुपोषण भएका महिलाहरू
- HPV भाइरसको संक्रमण भएका महिलाहरू
- पाठेघर अथवा यौन सम्बन्धी बराबर संक्रमण भईरहने महिलाहरू
- Hormone तथा Pills लिने महिलाहरूमा खतरा केही बढी मात्रामा हुने सम्भावना रहन्छ।

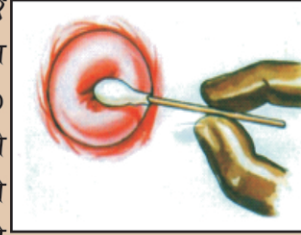
लक्षणहरू:

शुक्रको अवस्थामा कुनै लक्षण नदेखिन पनि सक्छ, तर रोग बढेको खण्डमा निम्न लिखित लक्षणहरू देख्न पर्न सक्दछन् :

- फोहर पानी देखिनु।
- यौनसम्पर्क पछि रगत देखिनु।
- महिनावारीको बीच बीचमा रगत देखिनु।
- महिनावारी सुकीसकेका महिलाहरूमा रगत देखिनु।
- तल्लो पेट दुख्नु।
- तथा क्यान्सर फैलिएको अवस्थामा दिमापिसाव गर्दा अप्ठ्यारो हुनु।

प्याप स्मेयर (Pap Smear) के हो?

पाठेघरको मुखको क्यान्सर नियमित जाँचबाट पत्ता लगाउन सकिन्छ। Pap Smear पाठेघरको पानी जाँच गरेर क्यान्सर भएको छ की छैन र क्यान्सर हुने संभावना छ की छैन भनि पत्ता लगाउन सकिने एक विशेष तर सजिलो किसिमको जाँच हो। हरेक विवाहित महिलाहरूले बर्षको एक पटक नियमित Pap Smear गराउनु पर्दछ। यो तरिकाबाट छिटो क्यान्सरको निदान हुन सक्दछ।

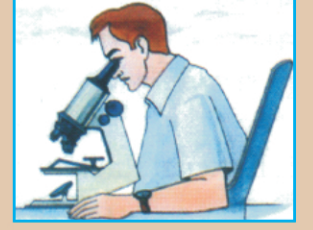


निदानका तरिका :

- Pap Smear धेरै सजिलो तथा तुरन्त गर्न सकिने जाँच हो।
- यो नजिकको स्वास्थ्य केन्द्र अस्पतालहरूमा अथवा

स्त्री रोग विशेषज्ञ द्वारा गर्न सकिन्छ।

- यो जाँच गर्दा दुख्दैन।
- महिलालाई बेहोस गर्नु पर्दैन।



- ५-१५ मिनेटमा गर्न सकिन्छ।
- तुरन्त घर फर्किन सकिन्छ।
- धेरै महंगो छैन।

Pap Smear गर्नुमन्दा पहिले निम्न कुराहरूप्रति ध्यान दिनु पर्छ :

- दुई दिन अगाडी देखि यौन सम्पर्क गरेको हुनुहुँदैन।
- मलम अथवा Douche (डुस) प्रयोग गर्नु हुँदैन।
- यो महिनावारी भएको बेला गर्न मिल्दैन।
- सकेसम्म एक हप्तादेखि Antibiotic खाएको हुनु हुँदैन।

यसका उपचार विधि निम्न प्रकारका छन् :

Pap Smear तथा अन्य जाँचहरूद्वारा क्यान्सर भएको निदान भएमा तुरन्त उपचार गराउनु पर्दछ। क्यान्सर विशेषज्ञ चिकित्सकहरूसँग कुन महिलालाई कसरी उपचार गर्ने भन्नेबारे सल्लाह गर्नुपर्दछ। राम्रो उपचार पाएमा निको नै हुन सक्ने क्यान्सर मध्ये पाठेघरको मुखको क्यान्सर एक हो।

क) शल्य क्रिया (Surgery):

शुक्रको अवस्थामा पाठेघर निकालेर फालेमा यो रोग निको हुन सक्दछ।

ख) रेडियोथेरापी (Radiotherapy):